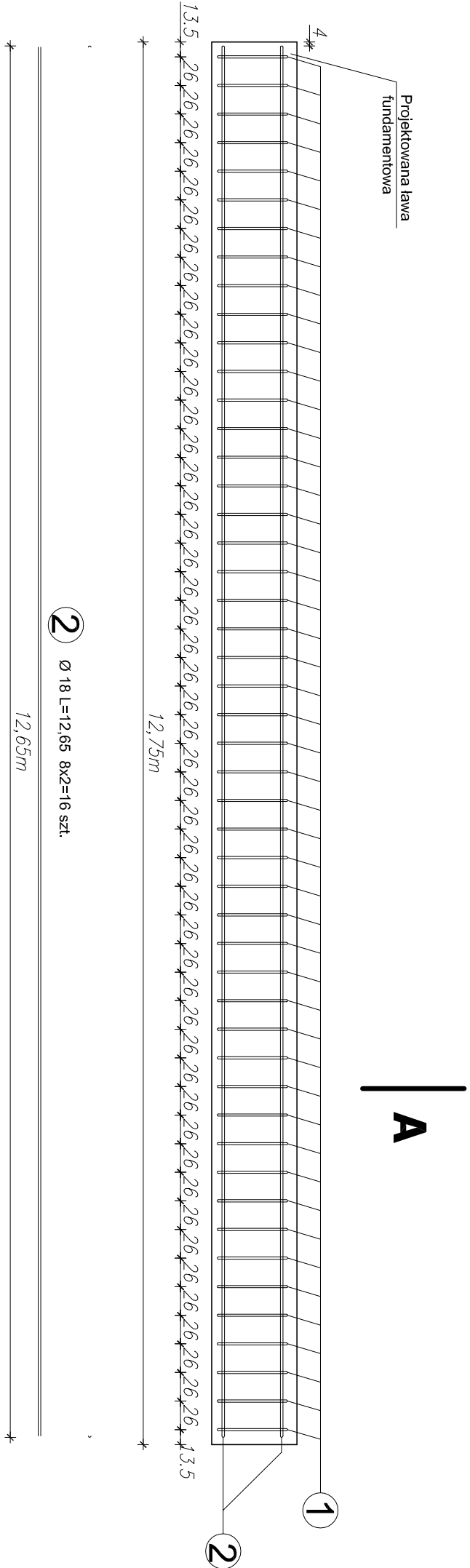


PRZEKRÓJ PODŁUŻNY  
ZBROJENIE ŁAWY FUNDAMENTOWEJ



WYKAZ ZBROJENIA ŁAWY  
NA CAŁĄ KONSTRUKCJĘ  
stal CELSTAL B 500 SP

BETON KLASY C30/37  
V=11,80 m3 NA JEDNĄ ŁAWĘ

Numer elementu	średnica [mm]	ilość [szt]	Długość [m]		Masa [kg]	
			1 szt	razem	1 kg/mb	Razem
1	14	98	4,66	456,68	1,21	552,83
2	18	16	12,65	202,40	2	404,80
Razem						957.63

Jednostka projektująca: "DiM Projekt" P.P.W. Drogi i Mostów Leszek Chmielewski 07 -410 Ostrołęka ul. Gomułkiewicza 7/1 kom. 0608-35-88-77 NIP 758-146-34-54 Regon 550744766						
Investor:	Powiat Ostrołęcki 07-410 Ostrołęka , ul. Plac gen.J. Bema 5,woj mazowieckie		Branża:	Drogowa		
Nazwa obiektu:	Droga powiatowa klasy L (Lokalna)		Stadium:	P.B.		
Lokalizacja:	Droga powiatowa nr 2576 W Kunin - Chrzczanka Włościańska		Skala:	1:50		
Temat:	Projekt przebudowy drogi powiatowej nr 2576 W Kunin - Chrzczanka Włościańska		Data:	Maj 2010 r.		
Nazwa rysunku:	ZBROJENIE ŁAWY FUNDAMENTOWEJ		Rys nr:	12	Stron:	1
ZESPÓŁ PROJEKTOWY						
Funkcja	Imię i nazwisko	Nr uprawnień	Podpis			
b. drogowa projektant	mgr inż. Leszek Chmielewski	66/94/Os				
asystent proj.	inż. Marcin Parzych					